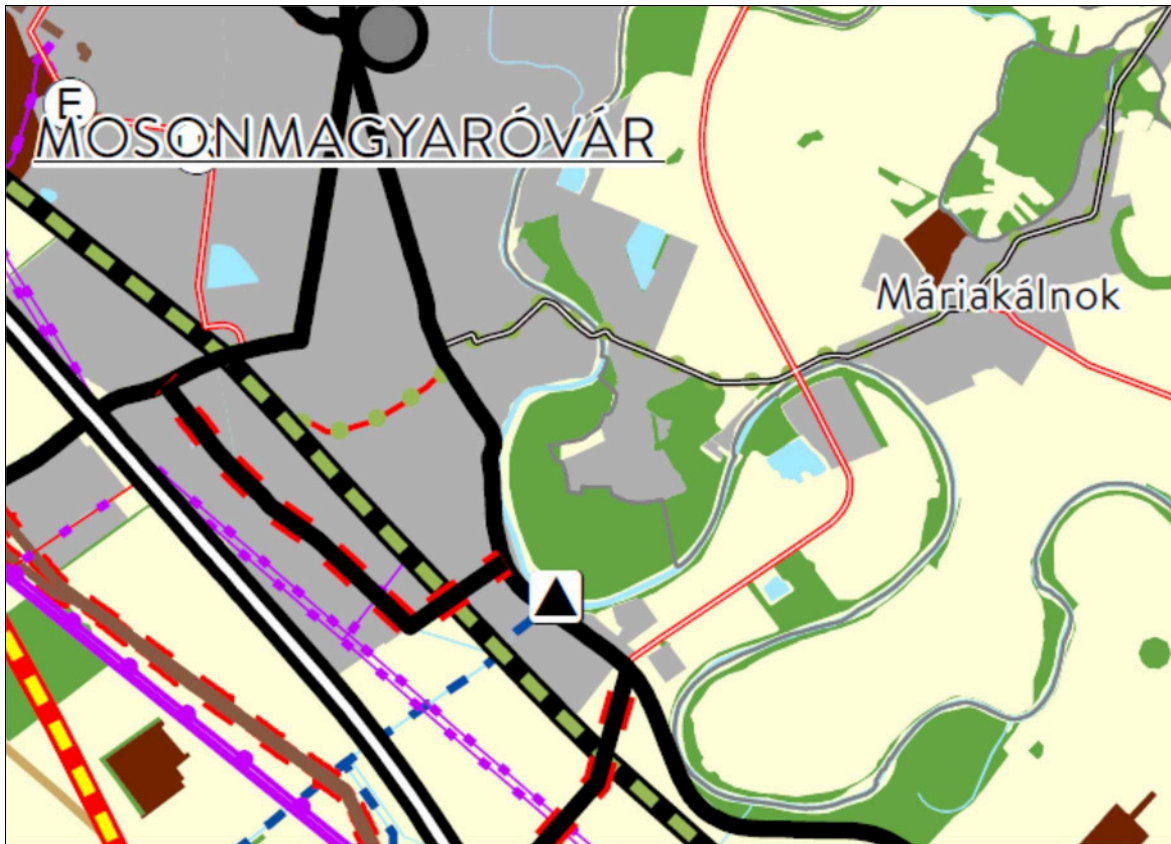


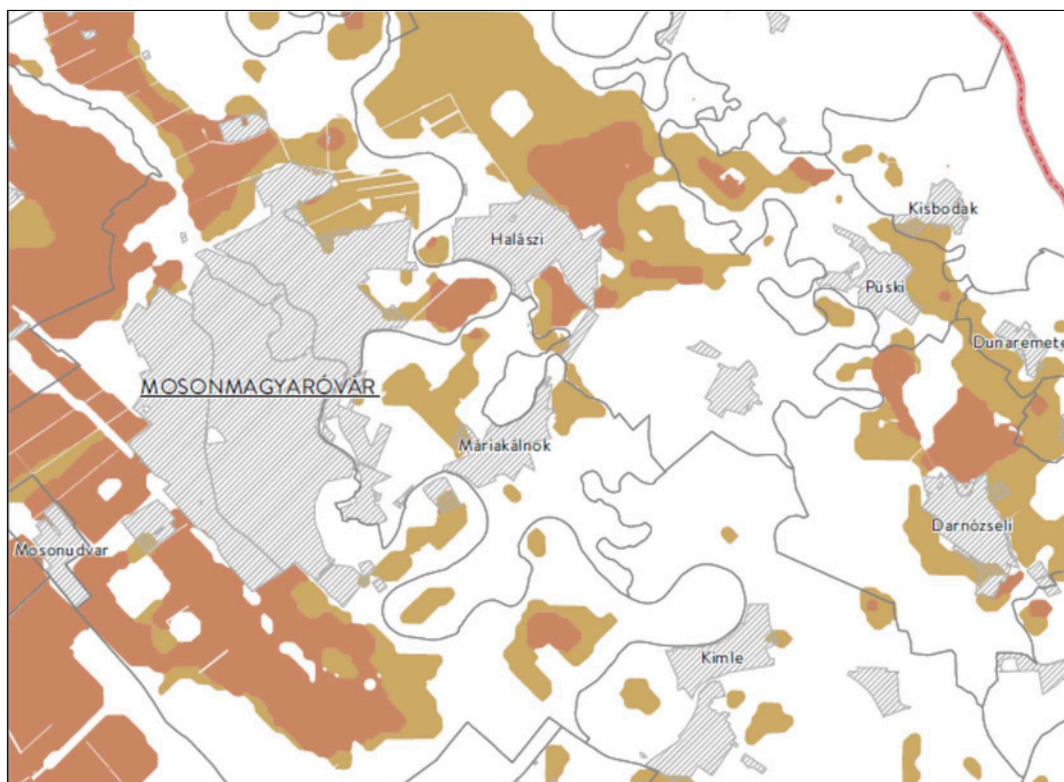
Győr-Moson-Sopron Vármegye területrendezési tervének térszerkezeti tervlapja a módosítással érintett településrészt (Máriakálnok, Malomdűlő) - települési térség, erdőgazdálkodási térség, vízgazdálkodási térség felhasználási kategóriákba sorolja



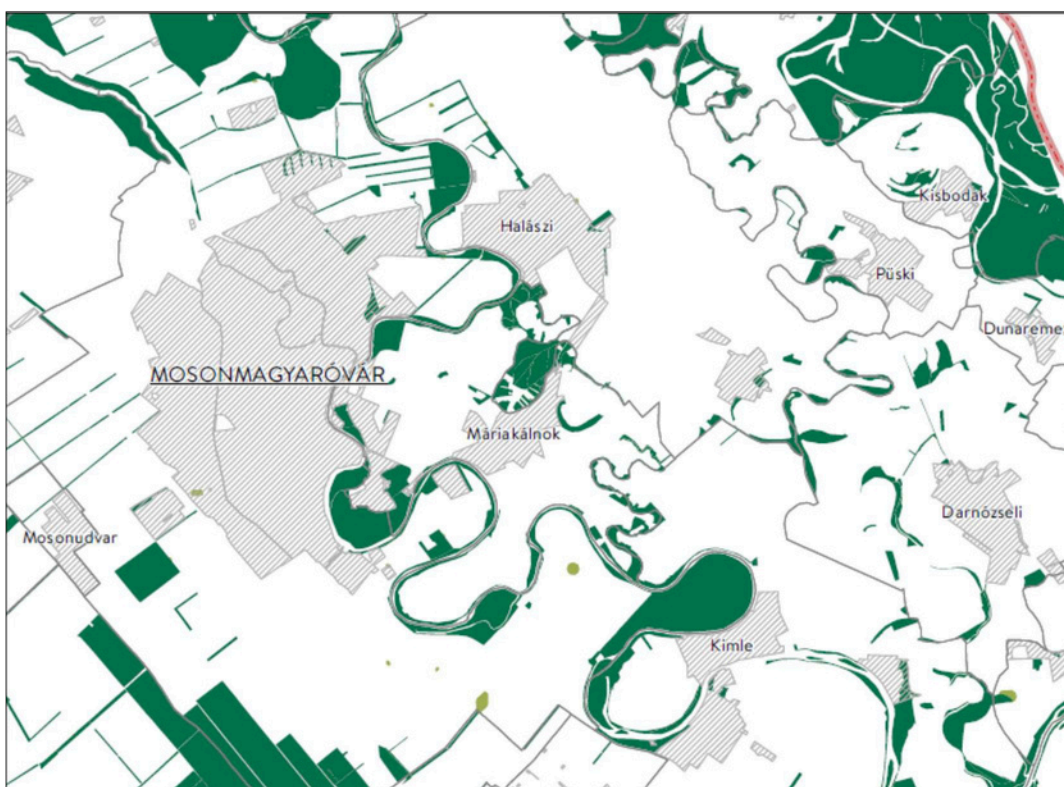
Győr-Moson-Sopron Vármegye Területrendezési Terve
Kivonata Térség szerkezet tervből (Malomdűlő településrész)

A Vármegyei tervi övezetek közül az alábbiak érintik Máriakálnok község területét:

- a) Jó termőhelyi adottságú szántóterület övezete
- b) Erdők övezete és erdőtelepítésre javasolt terület övezete
- c) Natura 2000 területek övezete
- d) Árvízi kockázatkezelési területek övezete
- e) Nap és szélerőmű telepítésének korlátozásával érintett terület övezete (teljes közigazgatási területet lefedi)
- f) Tájképvédelmi terület övezete (teljes közigazgatási területet lefedi)
- g) Vízművelés védelmi terület övezete (teljes közigazgatási területet lefedi)
- h) Nagyvízi meder területének övezete
- i) Ökológiai folyosó, magterület és pufferterület övezete



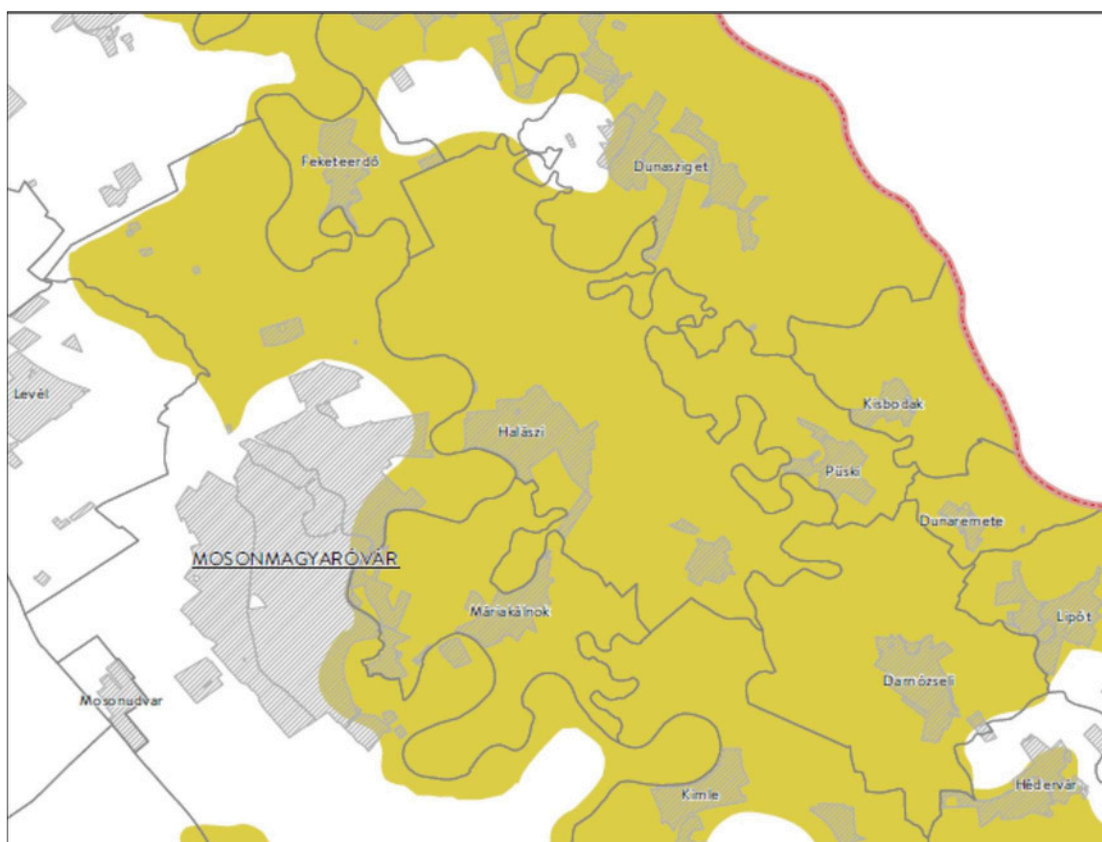
Kivonat a GY-M-SVármegyei TRT-ből
Kiváló termőhelyi adottságú szántóterület övezete és jó termőhelyi adottságú szántóterület övezete



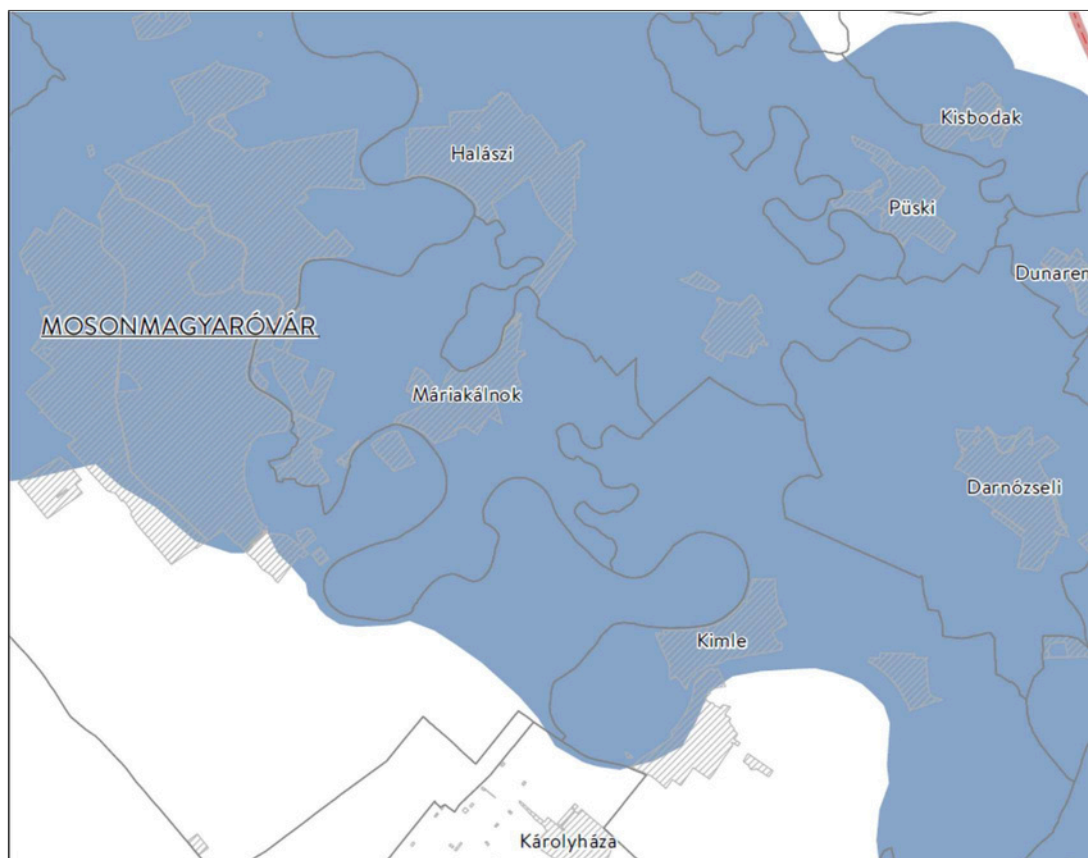
Kivonat a GY-M-S Vármegyei TRT-ből
Erdők övezete és erdőtelepítésre javasolt terület övezete



Kivonat a GY-M-SVármegyei TRT-ből
Nap és szélerőmű telepítésénekorlátozásával érintett terület övezete



Kivonat a GY-M-SVármegyei TRT-ből
Tájképvédelmi terület övezete



Kivonat a GY-M-S Vármegyei TRT-ből
Vízminőség védelmi terület övezete



Kivonat a GY-M-S Vármegyei TRT-ből
Árvíz kockázatkezelésiterületek övezete