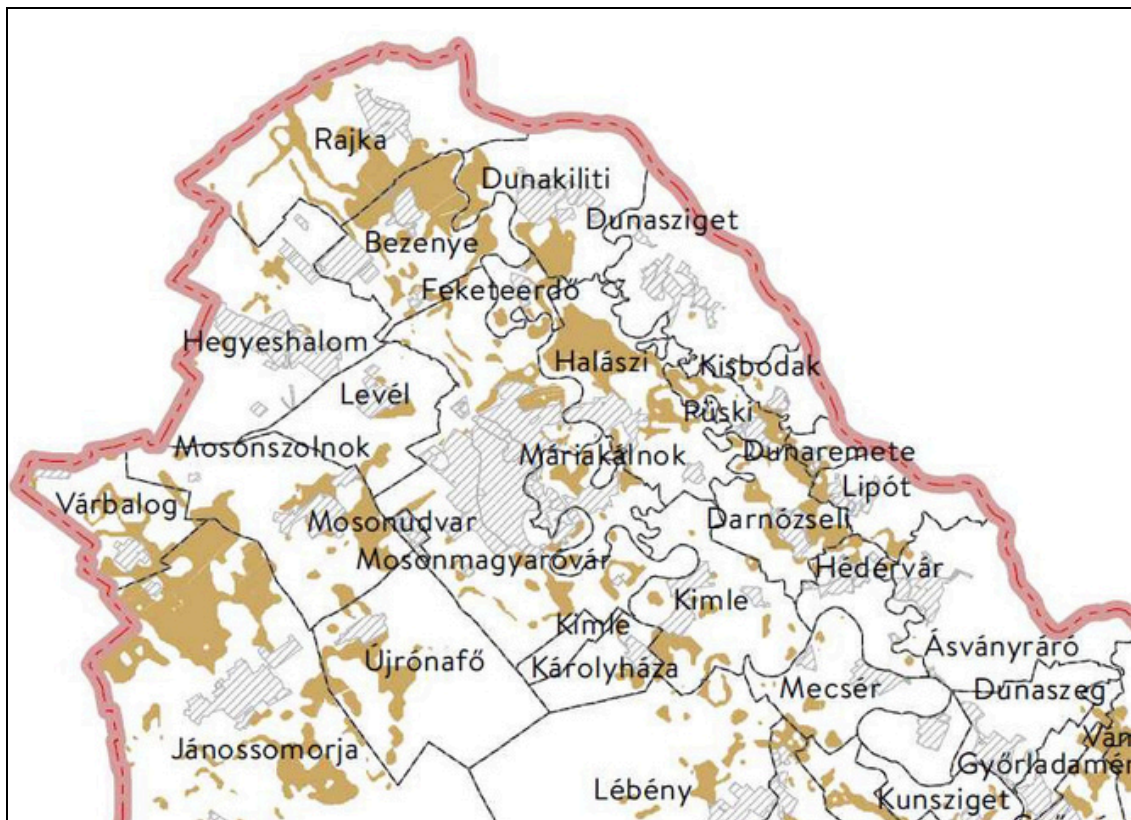
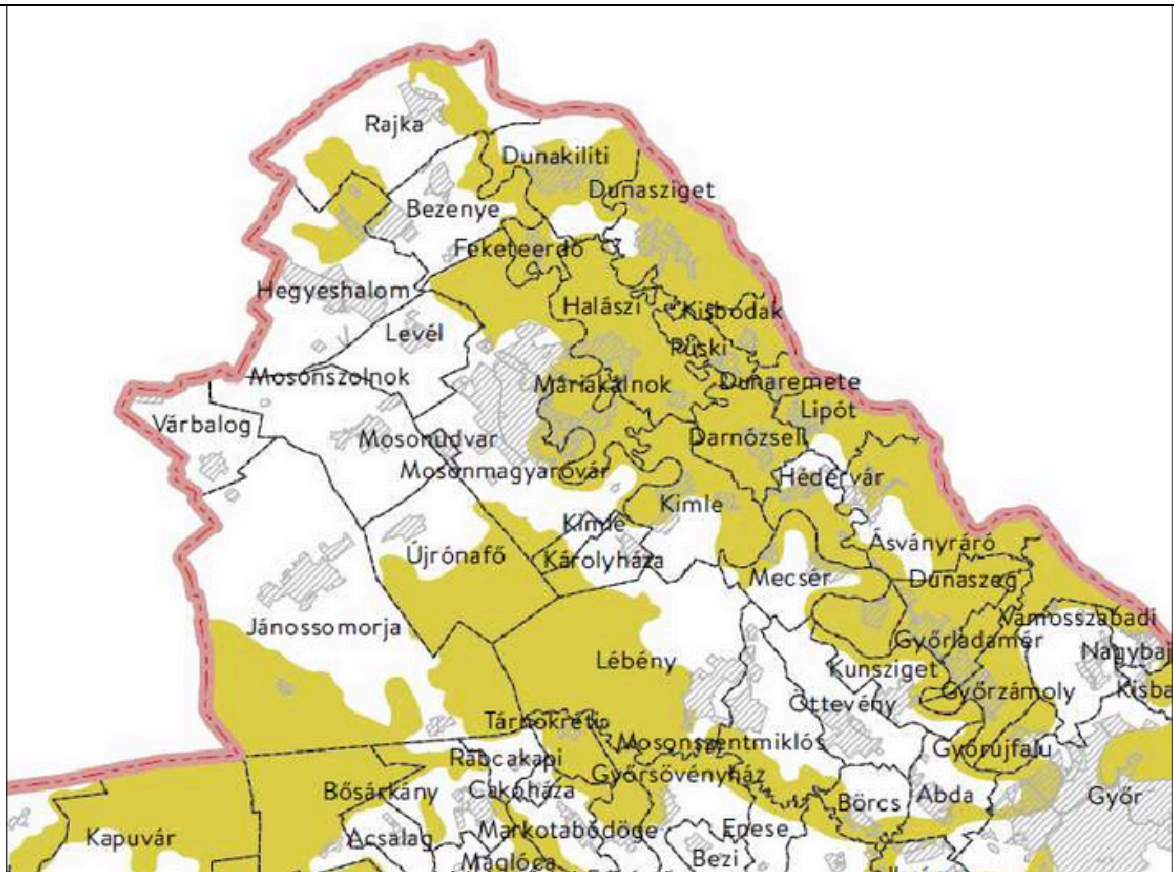


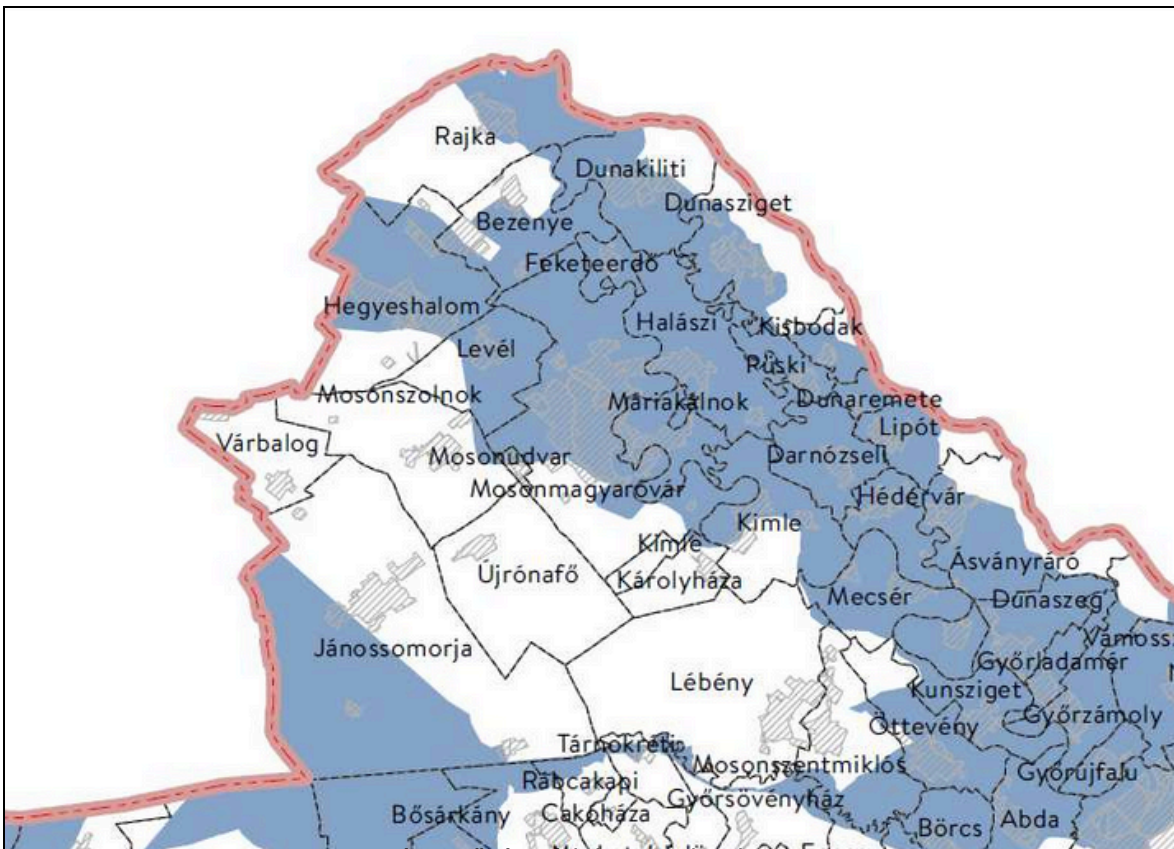
Ökológiai hálózat övezete



Kiváló termőhelyi adottságú szántóterületek övezete



Tájkepvédelmi terület övezete



vízminőség védelmi területek övezete

## 3.2 GYMS VÁRMEGYEI TRT ÉS A MÓDOSÍTÁSOK VIZSGÁLATA

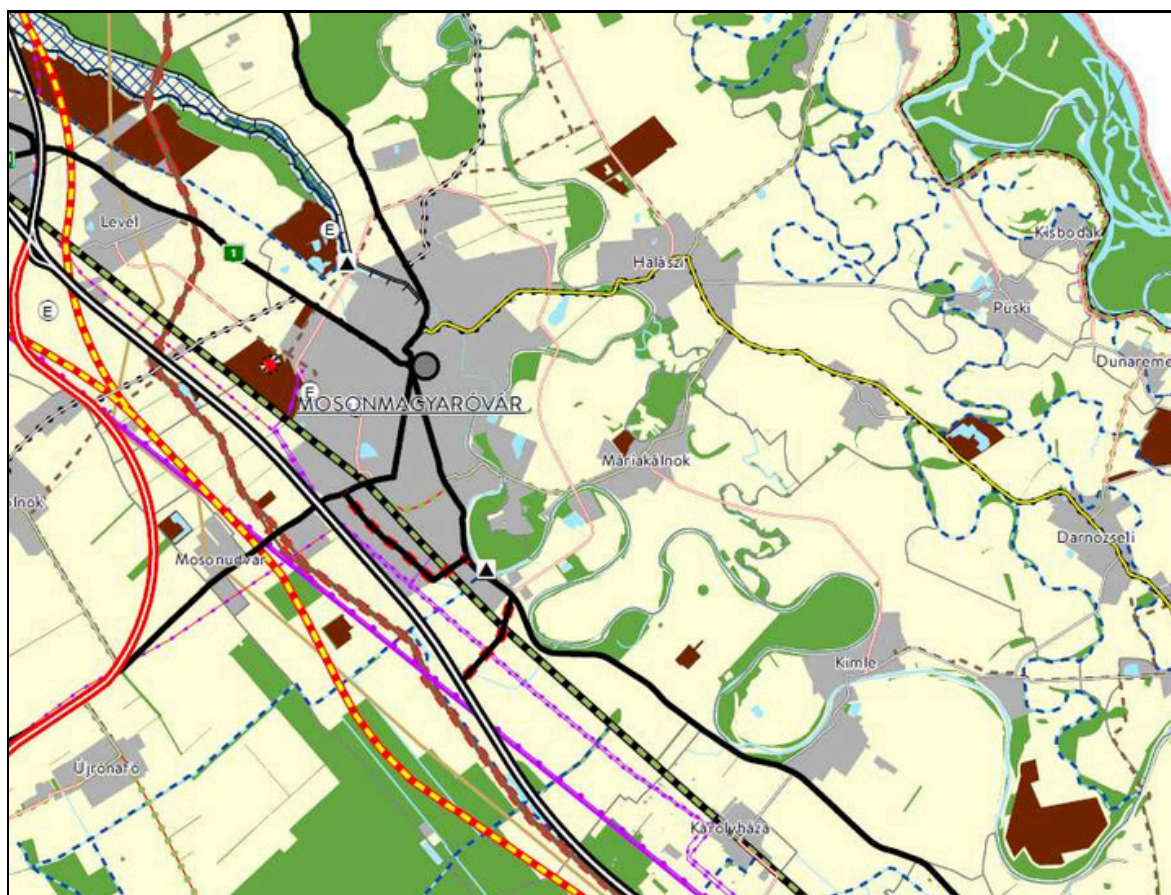
v/2022 (IX. 17.) Önkormányzati Rendelet Győr-Moson-Sopron Vármegye területrendezési tervéről

A Vármegyei területrendezési terv tartalmazza az országos területrendezési terv megyére vonatkozó térszerkezeti és övezeti besorolásait.

Győr-Moson-Sopron Vármegye területrendezési tervének térszerkezeti tervlapja Máriakálnok közigazgatási területét a település területét az alábbi fő terület-felhasználási kategóriákba sorolja:

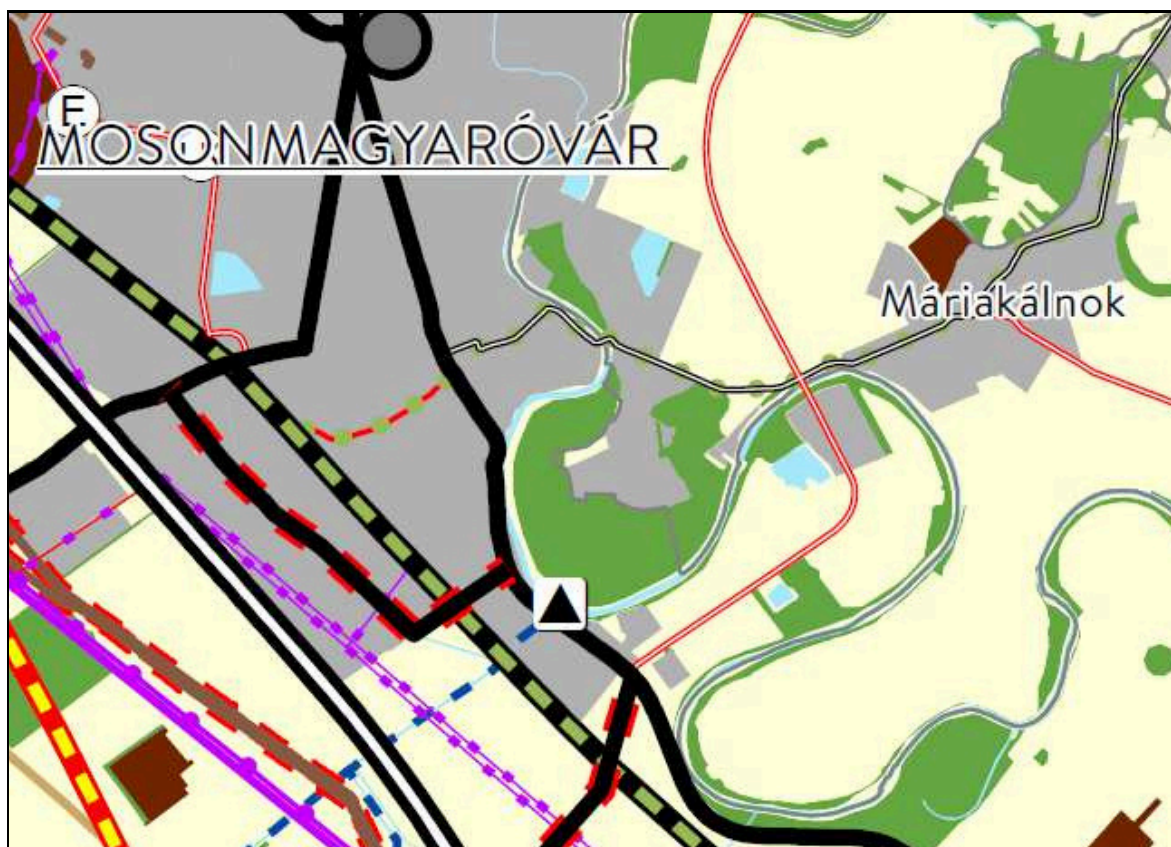
Vonalas létesítmények, melyek érintik a települést, illetve annak környékét:

- nagysebességű vasútvonal
- gyorsforgalmi út
- térségi kerékpárút hálózat eleme
- nemzetközi szénhidrogén szállító vezeték
- 110 kV-os átviteli hálózat távvezeték eleme



Győr-Moson-Sopron Vármegye Területrendezési Terve  
Kivonat a Térségi szerkezeti tervből

Győr-Moson-Sopron Vármegye területrendezési tervének térszerkezeti tervlapja a módosítással érintett településrész (Máriakálnok, Aranyos-sziget) - települési térség, erdőgazdálkodási térség, vízgazdálkodási térség felhasználási kategóriákba sorolja



Győr-Moson-Sopron Vármegye Területrendezési Terve  
Kivonat a Térségi szerkezeti tervből (Aranyos-sziget településrész)

A Vármegyei tervi övezetek közül az alábbiak érintik Máriakálnok község területét:

- a) Jó termőhelyi adottságú szántóterület övezete
- b) Erdők övezete és erdőtelepítésre javasolt terület övezete
- c) Natura 2000 területek övezete
- d) Árvízi kockázatkezelési területek övezete
- e) Nap és szélörmű telepítésének korlátozásával érintett terület övezete (teljes közigazgatási területet lefedi)
- f) Tájképvédelmi terület övezete (teljes közigazgatási területet lefedi)
- g) Víztisztaság védelmi terület övezete (teljes közigazgatási területet lefedi)
- h) Nagyvízi meder területének övezete
- i) Ökológiai folyosó, magterület és pufferterület övezete